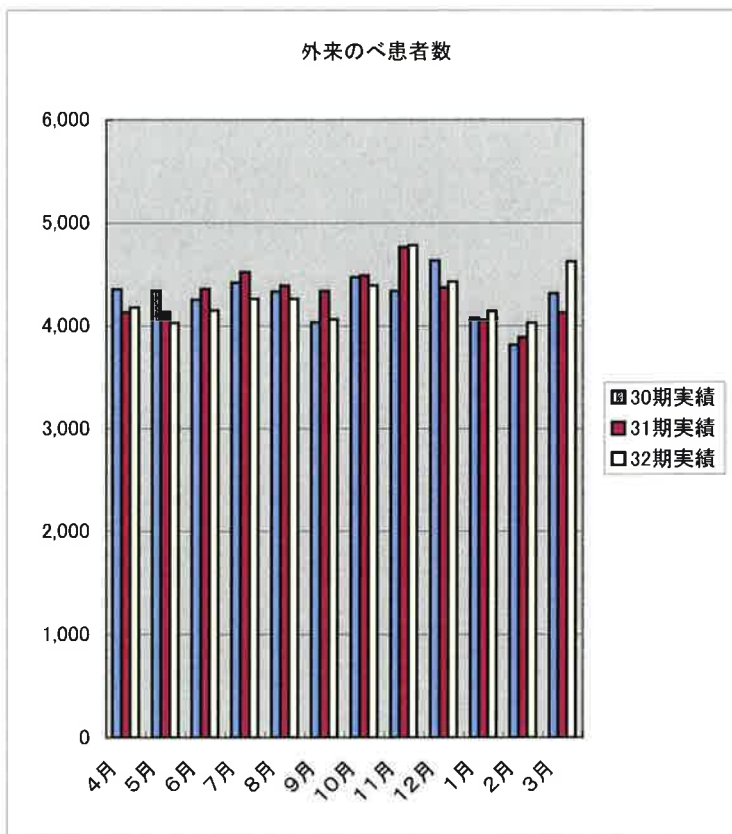


2010年度_統計

2011年4月20現在

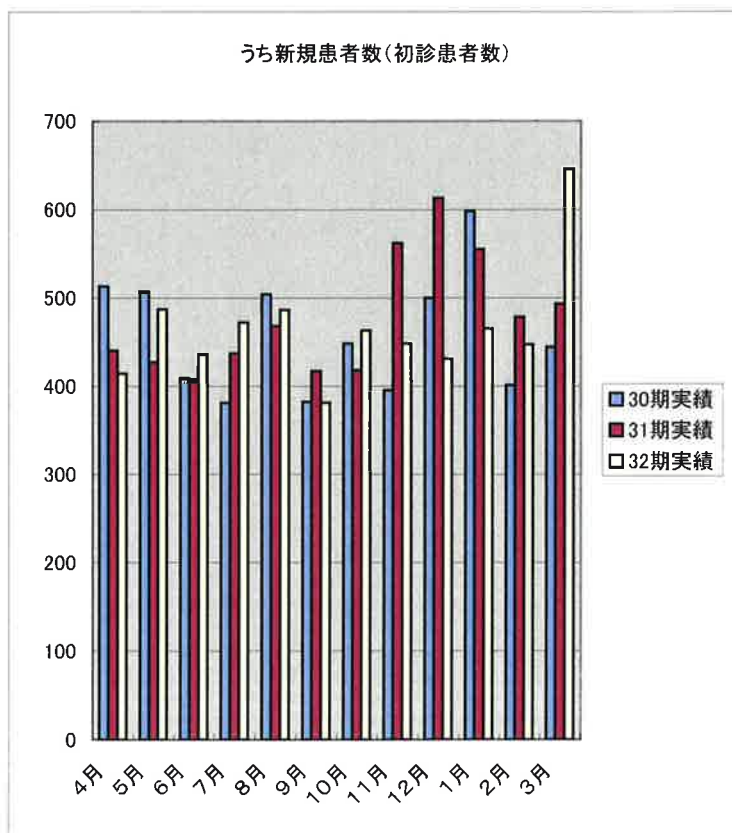
外来のべ患者数

	30期実績	31期実績	32期実績
4月	4,354	4,128	4,176
5月	4,334	4,127	4,026
6月	4,254	4,357	4,148
7月	4,417	4,521	4,260
8月	4,330	4,390	4,259
9月	4,033	4,339	4,062
10月	4,472	4,486	4,389
11月	4,338	4,764	4,783
12月	4,633	4,371	4,427
1月	4,067	4,048	4,137
2月	3,813	3,888	4,027
3月	4,314	4,127	4,623



うち新規患者数(初診患者数)

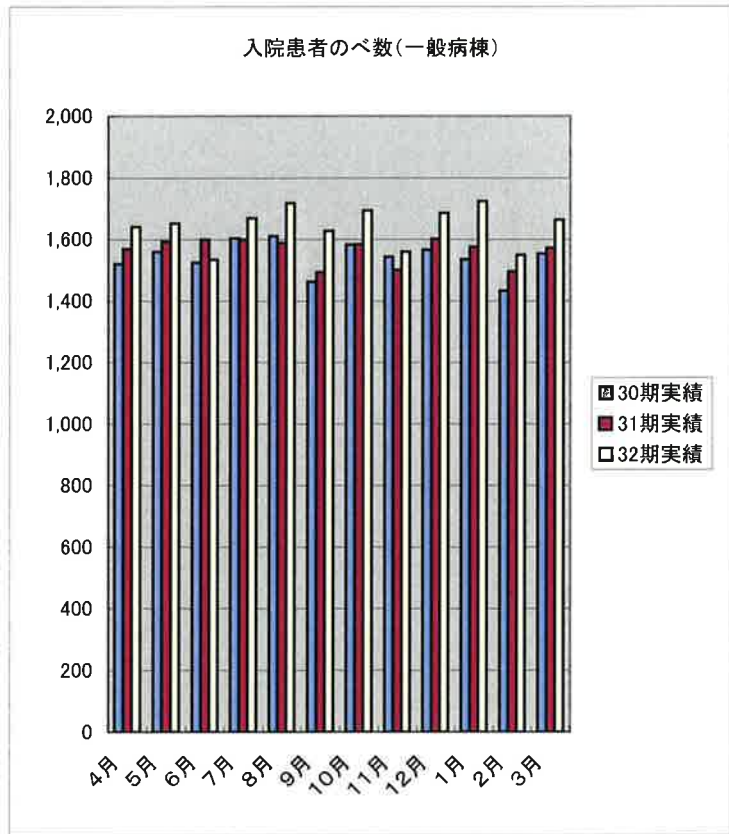
	30期実績	31期実績	32期実績
4月	513	440	414
5月	507	427	487
6月	409	408	436
7月	381	437	472
8月	504	468	486
9月	382	417	381
10月	448	418	463
11月	395	562	448
12月	500	613	431
1月	598	555	465
2月	401	478	447
3月	444	493	646



2011年4月20現在

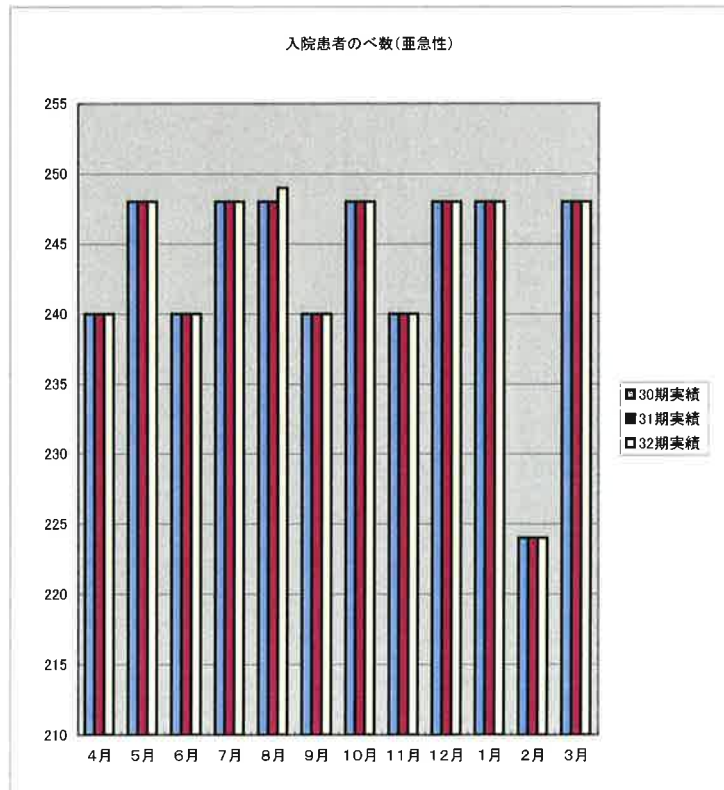
入院患者のべ数（一般病棟）

	30期実績	31期実績	32期実績
4月	1,520	1,569	1,641
5月	1,560	1,593	1,652
6月	1,524	1,599	1,534
7月	1,603	1,599	1,669
8月	1,610	1,589	1,717
9月	1,462	1,493	1,627
10月	1,582	1,583	1,694
11月	1,543	1,500	1,559
12月	1,566	1,601	1,685
1月	1,535	1,575	1,724
2月	1,433	1,495	1,549
3月	1,553	1,572	1,663



入院患者のべ数（亜急性）

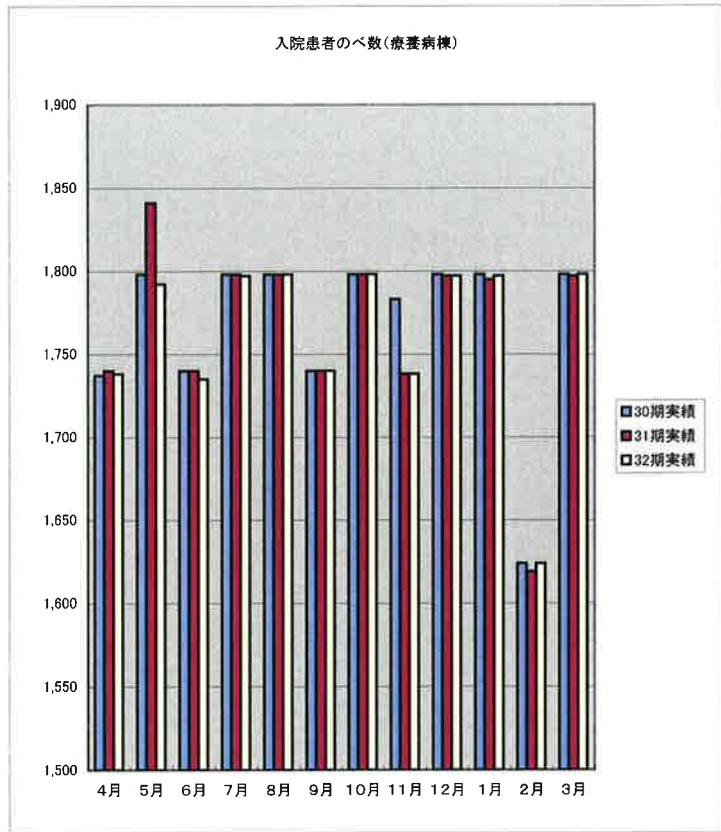
	30期実績	31期実績	32期実績
4月	240	240	240
5月	248	248	248
6月	240	240	240
7月	248	248	248
8月	248	248	249
9月	240	240	240
10月	248	248	248
11月	240	240	240
12月	248	248	248
1月	248	248	248
2月	224	224	224
3月	248	248	248



2011年4月20現在

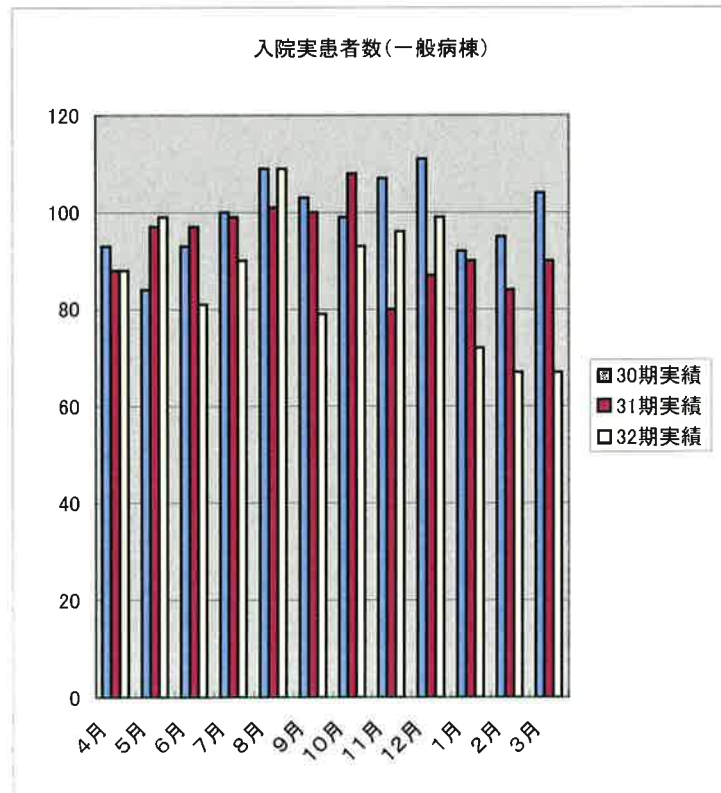
入院患者のべ数（療養病棟）

	30期実績	31期実績	32期実績
4月	1,737	1,740	1,738
5月	1,798	1,841	1,792
6月	1,740	1,740	1,735
7月	1,798	1,798	1,797
8月	1,798	1,798	1,798
9月	1,740	1,740	1,740
10月	1,798	1,798	1,798
11月	1,783	1,738	1,738
12月	1,798	1,797	1,797
1月	1,798	1,795	1,797
2月	1,624	1,619	1,624
3月	1,798	1,797	1,798



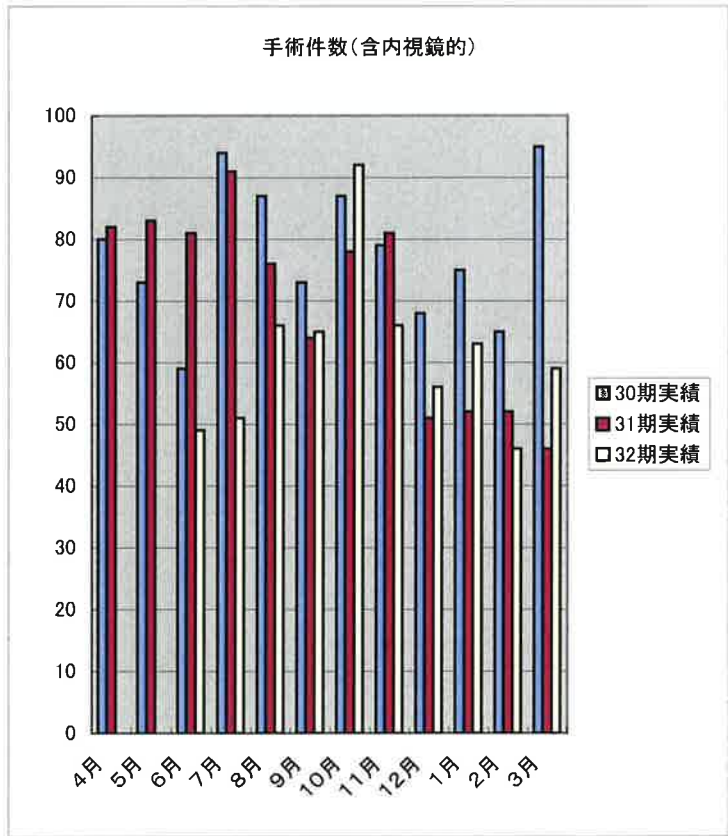
入院実患者数（一般病棟）

	30期実績	31期実績	32期実績
4月	93	88	88
5月	84	97	99
6月	93	97	81
7月	100	99	90
8月	109	101	109
9月	103	100	79
10月	99	108	93
11月	107	80	96
12月	111	87	99
1月	92	90	72
2月	95	84	67
3月	104	90	67



手術件数（含内視鏡的）

	30期実績	31期実績	32期実績
4月	80	82	*
5月	73	83	*
6月	59	81	49
7月	94	91	51
8月	87	76	66
9月	73	64	65
10月	87	78	92
11月	79	81	66
12月	68	51	56
1月	75	52	63
2月	65	52	46
3月	95	46	59



救急患者受入（救急車）件数

	30期実績	31期実績	32期実績
4月	28	37	30
5月	34	20	37
6月	20	23	21
7月	39	33	38
8月	32	31	39
9月	30	31	25
10月	26	37	38
11月	30	25	29
12月	38	26	36
1月	29	43	38
2月	32	39	34
3月	32	37	33

