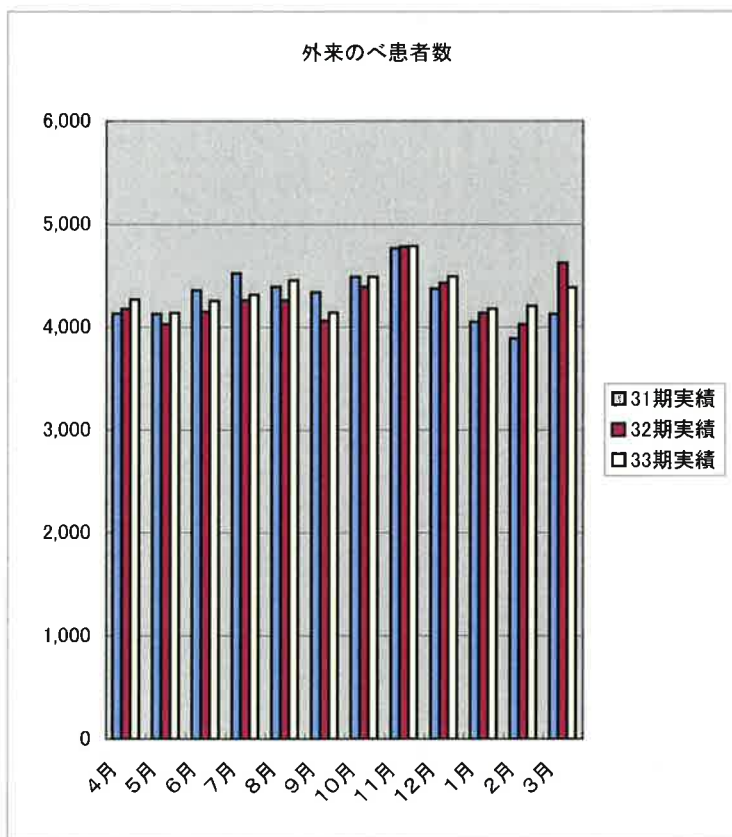


2011年度__統計

2012年4月20現在

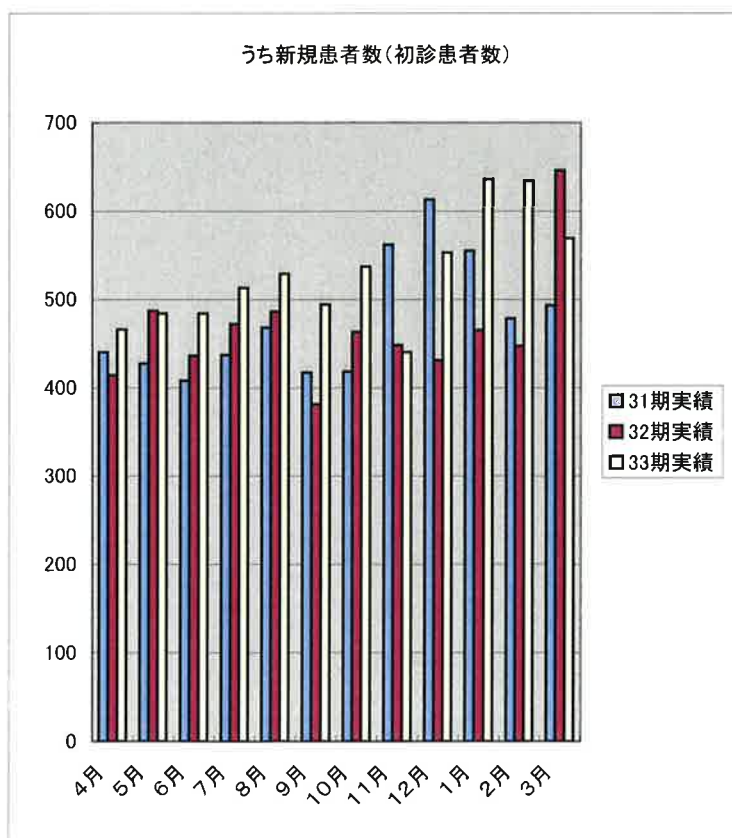
外来のべ患者数

	31期実績	32期実績	33期実績
4月	4,128	4,176	4,266
5月	4,127	4,026	4,135
6月	4,357	4,148	4,253
7月	4,521	4,260	4,313
8月	4,390	4,259	4,454
9月	4,339	4,062	4,139
10月	4,486	4,389	4,488
11月	4,764	4,783	4,784
12月	4,371	4,427	4,491
1月	4,048	4,137	4,175
2月	3,888	4,027	4,205
3月	4,127	4,623	4,385



うち新規患者数 (初診患者数)

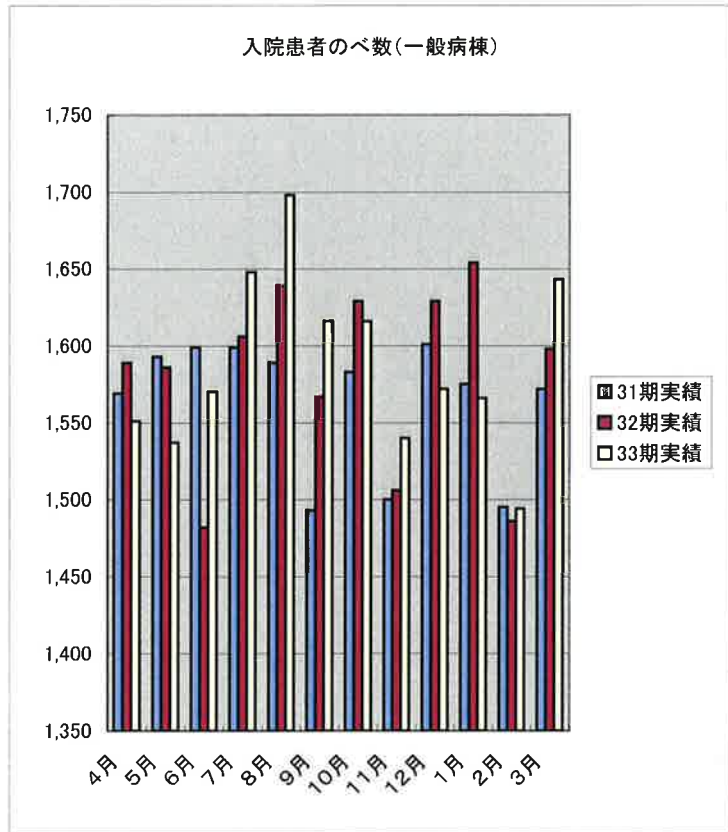
	31期実績	32期実績	33期実績
4月	440	414	466
5月	427	487	484
6月	408	436	484
7月	437	472	513
8月	468	486	529
9月	417	381	494
10月	418	463	537
11月	562	448	440
12月	613	431	553
1月	555	465	636
2月	478	447	634
3月	493	646	569



2011年4月20現在

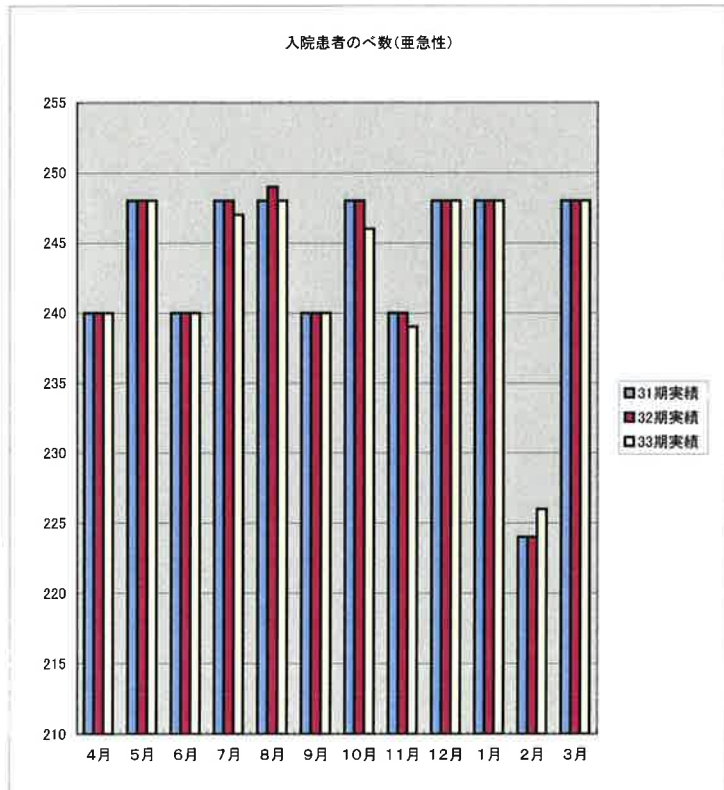
入院患者のべ数（一般病棟）

	31期実績	32期実績	33期実績
4月	1,569	1,589	1,551
5月	1,593	1,586	1,537
6月	1,599	1,482	1,570
7月	1,599	1,606	1,648
8月	1,589	1,639	1,698
9月	1,493	1,567	1,616
10月	1,583	1,629	1,616
11月	1,500	1,506	1,540
12月	1,601	1,629	1,572
1月	1,575	1,654	1,566
2月	1,495	1,486	1,494
3月	1,572	1,598	1,643



入院患者のべ数（亜急性）

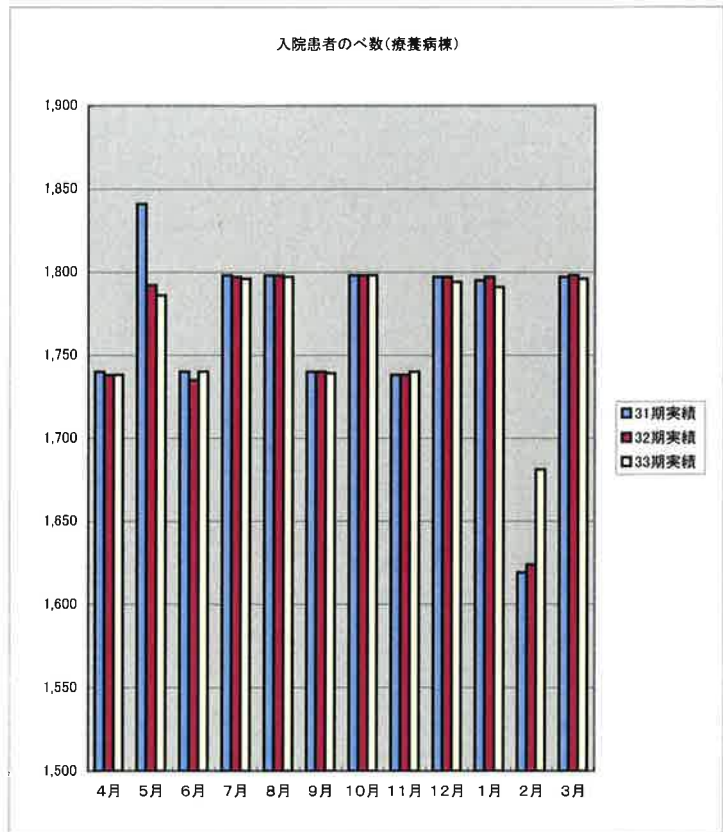
	31期実績	32期実績	33期実績
4月	240	240	240
5月	248	248	248
6月	240	240	240
7月	248	248	247
8月	248	249	248
9月	240	240	240
10月	248	248	246
11月	240	240	239
12月	248	248	248
1月	248	248	248
2月	224	224	226
3月	248	248	248



2011年4月20現在

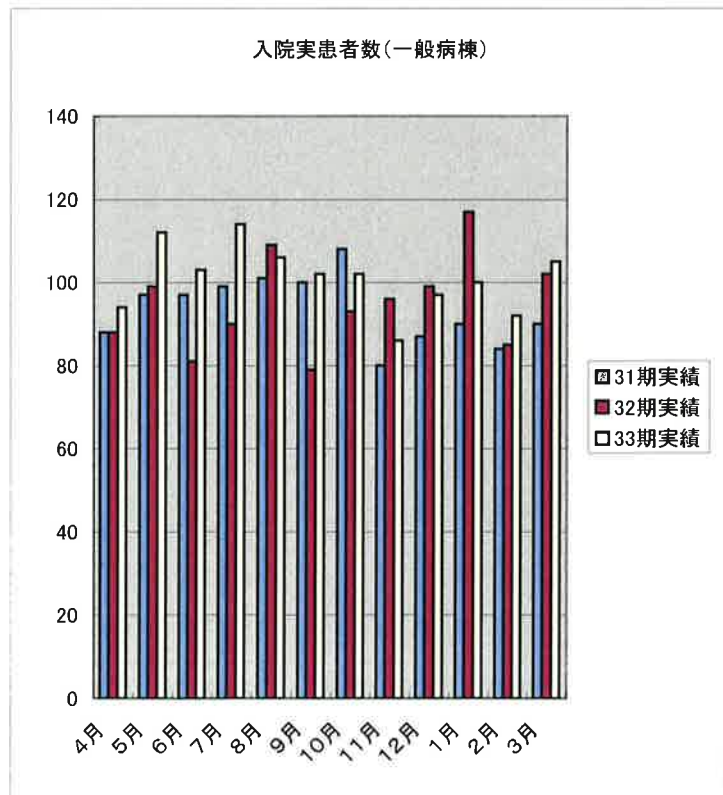
入院患者のべ数（療養病棟）

	31期実績	32期実績	33期実績
4月	1,740	1,738	1,738
5月	1,841	1,792	1,786
6月	1,740	1,735	1,740
7月	1,798	1,797	1,796
8月	1,798	1,798	1,797
9月	1,740	1,740	1,739
10月	1,798	1,798	1,798
11月	1,738	1,738	1,740
12月	1,797	1,797	1,794
1月	1,795	1,797	1,791
2月	1,619	1,624	1,681
3月	1,797	1,798	1,796



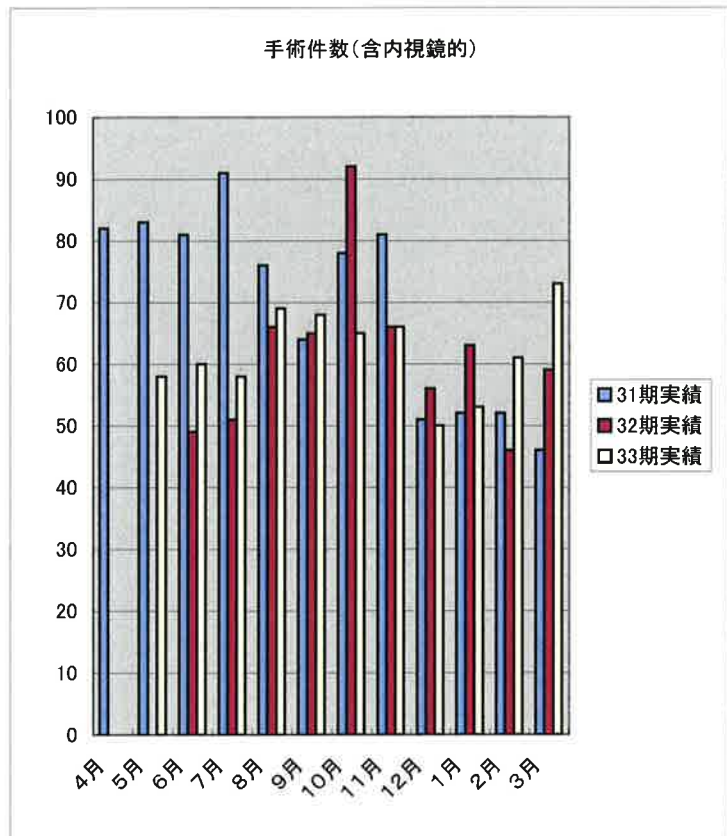
入院実患者数（一般病棟）

	31期実績	32期実績	33期実績
4月	88	88	94
5月	97	99	112
6月	97	81	103
7月	99	90	114
8月	101	109	106
9月	100	79	102
10月	108	93	102
11月	80	96	86
12月	87	99	97
1月	90	117	100
2月	84	85	92
3月	90	102	105



手術件数（含内視鏡的）

	31期実績	32期実績	33期実績
4月	82	*	*
5月	83	*	58
6月	81	49	60
7月	91	51	58
8月	76	66	69
9月	64	65	68
10月	78	92	65
11月	81	66	66
12月	51	56	50
1月	52	63	53
2月	52	46	61
3月	46	59	73



救急患者受入（救急車）件数

	31期実績	32期実績	33期実績
4月	37	30	29
5月	20	37	34
6月	23	21	34
7月	33	38	44
8月	31	39	44
9月	31	25	35
10月	37	38	34
11月	25	29	37
12月	26	36	55
1月	43	38	30
2月	39	34	41
3月	37	33	28

