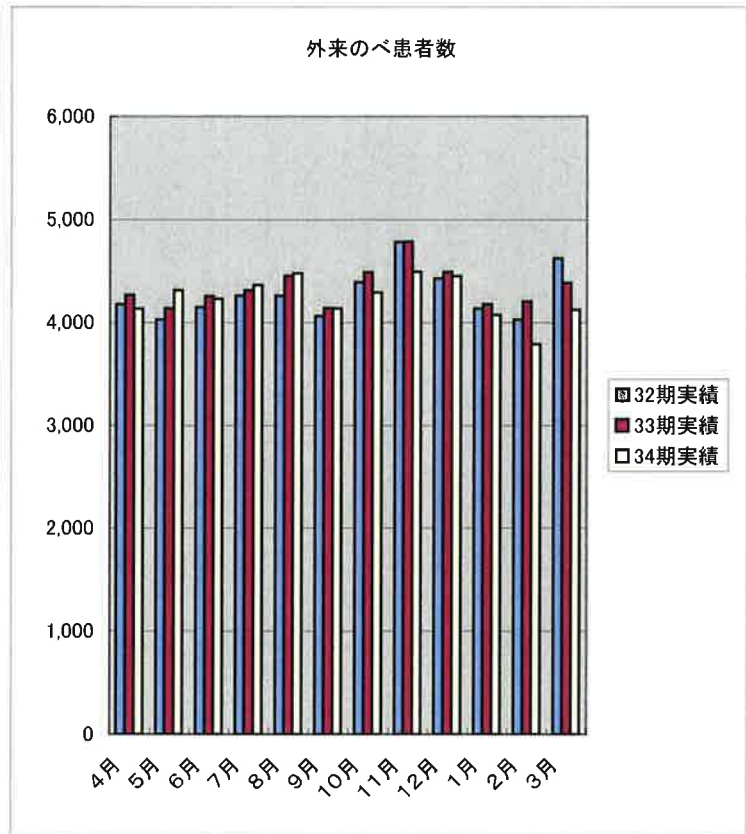


2012年度 統計

2013年4月20現在

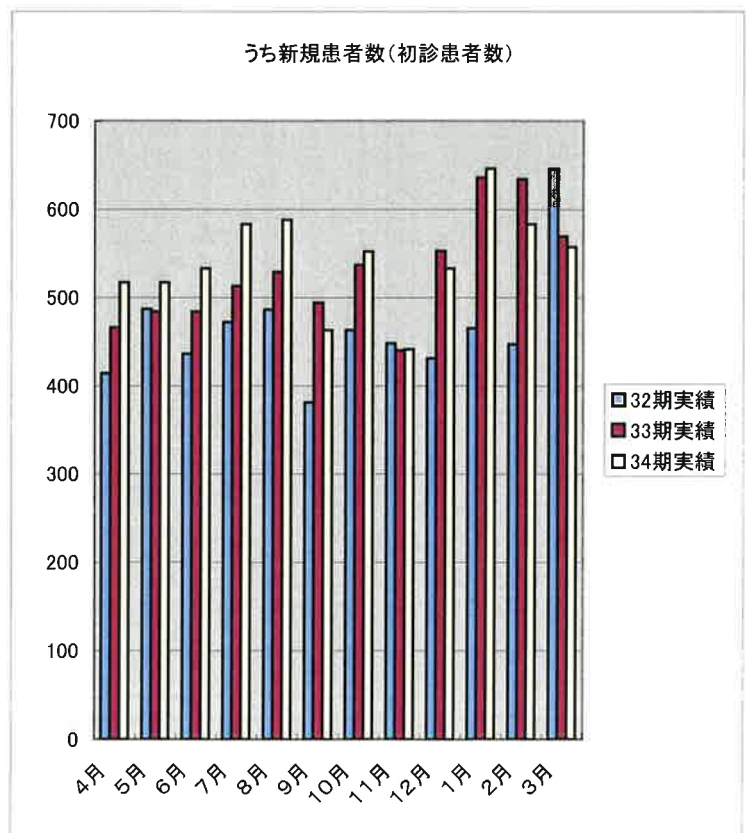
外来のべ患者数

	32期実績	33期実績	34期実績
4月	4,176	4,266	4,133
5月	4,026	4,135	4,314
6月	4,148	4,253	4,228
7月	4,260	4,313	4,361
8月	4,259	4,454	4,478
9月	4,062	4,139	4,137
10月	4,389	4,488	4,291
11月	4,783	4,784	4,492
12月	4,427	4,491	4,450
1月	4,137	4,175	4,073
2月	4,027	4,205	3,789
3月	4,623	4,385	4,123



うち新規患者数 (初診患者数)

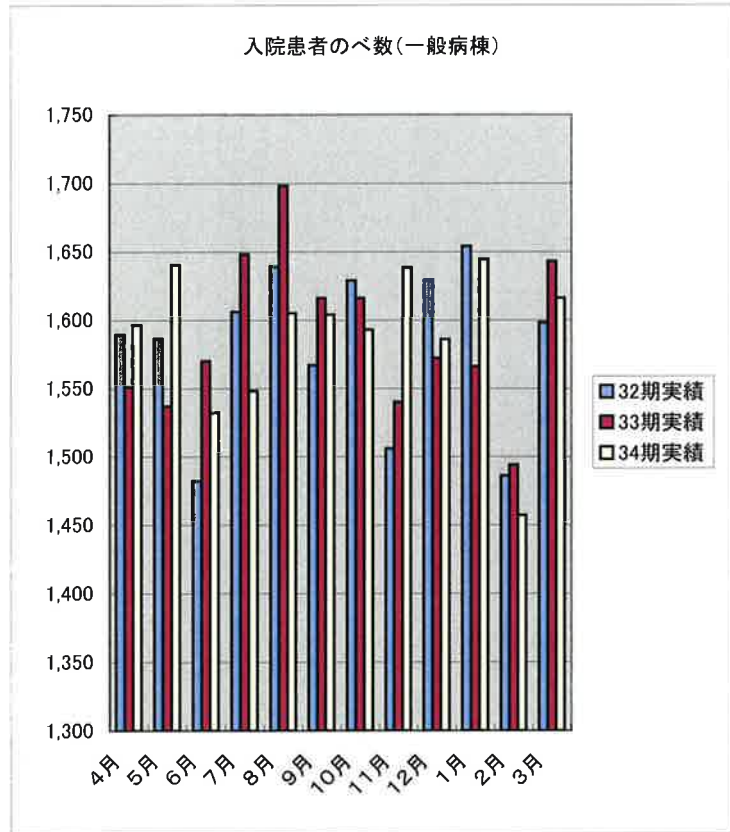
	32期実績	33期実績	34期実績
4月	414	466	517
5月	487	484	517
6月	436	484	533
7月	472	513	583
8月	486	529	588
9月	381	494	463
10月	463	537	552
11月	448	440	441
12月	431	553	533
1月	465	636	646
2月	447	634	583
3月	646	569	557



2013年4月20現在

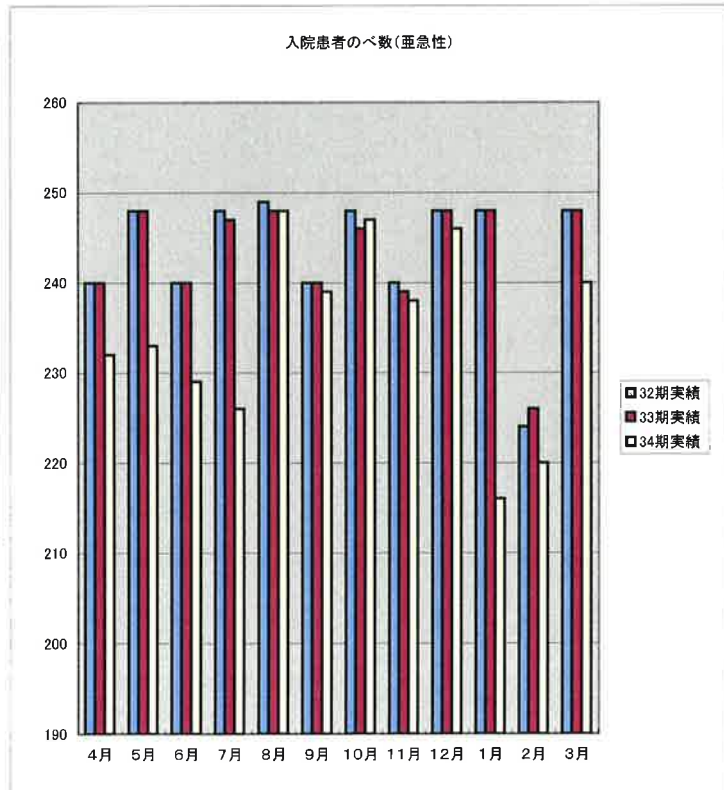
入院患者のべ数（一般病棟）

	32期実績	33期実績	34期実績
4月	1,589	1,551	1,596
5月	1,586	1,537	1,640
6月	1,482	1,570	1,532
7月	1,606	1,648	1,548
8月	1,639	1,698	1,605
9月	1,567	1,616	1,604
10月	1,629	1,616	1,593
11月	1,506	1,540	1,638
12月	1,629	1,572	1,586
1月	1,654	1,566	1,644
2月	1,486	1,494	1,457
3月	1,598	1,643	1,616



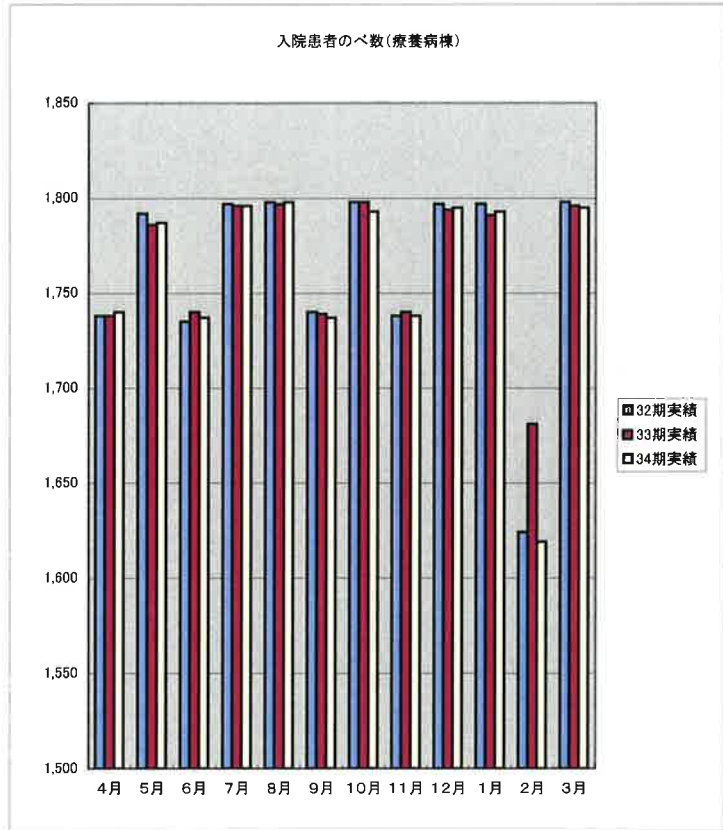
入院患者のべ数（亜急性）

	32期実績	33期実績	34期実績
4月	240	240	232
5月	248	248	233
6月	240	240	229
7月	248	247	226
8月	249	248	248
9月	240	240	239
10月	248	246	247
11月	240	239	238
12月	248	248	246
1月	248	248	216
2月	224	226	220
3月	248	248	240



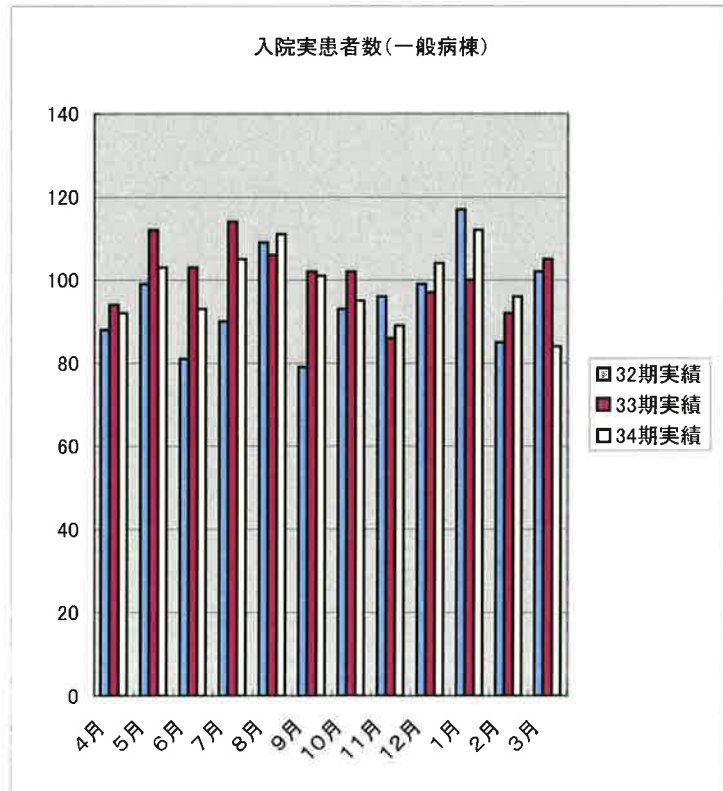
入院患者のべ数（療養病棟）

	32期実績	33期実績	34期実績
4月	1,738	1,738	1,740
5月	1,792	1,786	1,787
6月	1,735	1,740	1,737
7月	1,797	1,796	1,796
8月	1,798	1,797	1,798
9月	1,740	1,739	1,737
10月	1,798	1,798	1,793
11月	1,738	1,740	1,738
12月	1,797	1,794	1,795
1月	1,797	1,791	1,793
2月	1,624	1,681	1,619
3月	1,798	1,796	1,795



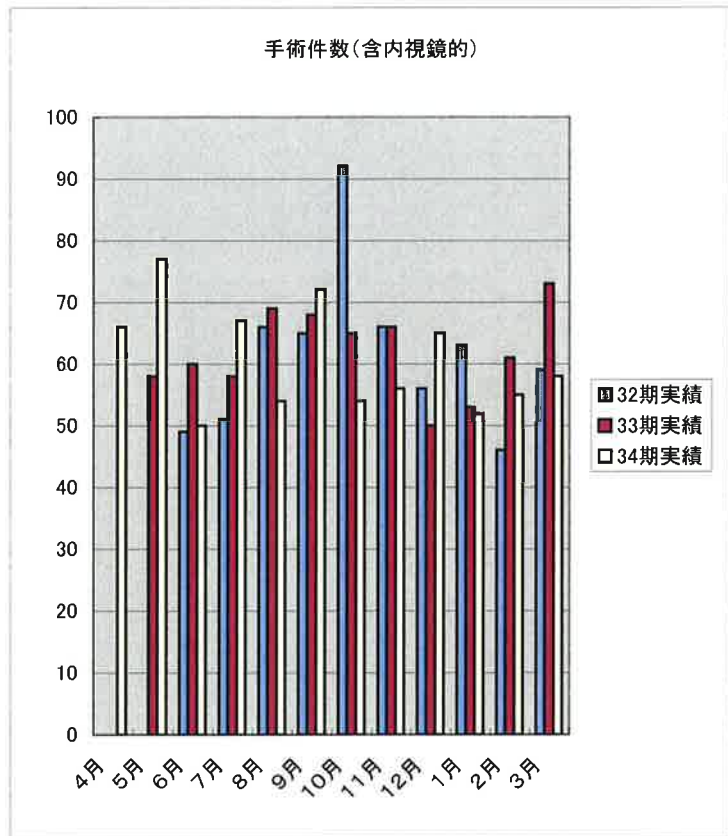
入院実患者数（一般病棟）

	32期実績	33期実績	34期実績
4月	88	94	92
5月	99	112	103
6月	81	103	93
7月	90	114	105
8月	109	106	111
9月	79	102	101
10月	93	102	95
11月	96	86	89
12月	99	97	104
1月	117	100	112
2月	85	92	96
3月	102	105	84



手術件数（含内視鏡的）

	32期実績	33期実績	34期実績
4月	*	*	66
5月	*	58	77
6月	49	60	50
7月	51	58	67
8月	66	69	54
9月	65	68	72
10月	92	65	54
11月	66	66	56
12月	56	50	65
1月	63	53	52
2月	46	61	55
3月	59	73	58



救急患者受入（救急車）件数

	32期実績	33期実績	34期実績
4月	30	29	40
5月	37	34	40
6月	21	34	34
7月	38	44	38
8月	39	44	34
9月	25	35	26
10月	38	34	26
11月	29	37	36
12月	36	55	51
1月	38	30	38
2月	34	41	32
3月	33	28	30

