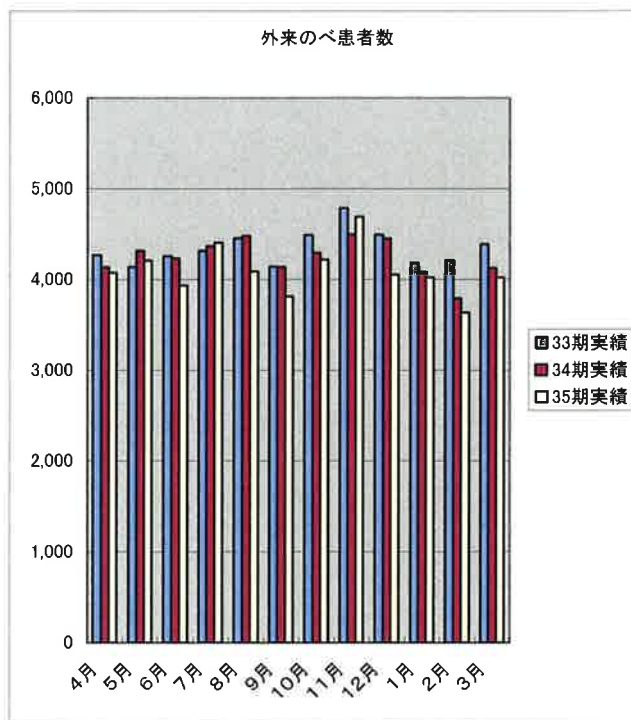


2013年度 統計

2014年3月31日

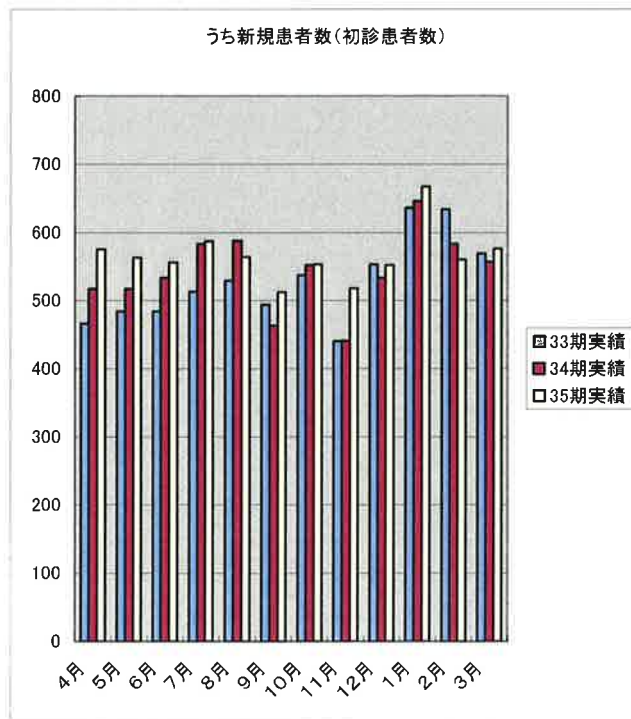
外来のべ患者数

	33期実績	34期実績	35期実績
4月	4,266	4,133	4,069
5月	4,135	4,314	4,203
6月	4,253	4,228	3,932
7月	4,313	4,361	4,403
8月	4,454	4,478	4,085
9月	4,139	4,137	3,809
10月	4,488	4,291	4,216
11月	4,784	4,492	4,690
12月	4,491	4,450	4,048
1月	4,175	4,073	4,017
2月	4,205	3,789	3,632
3月	4,385	4,123	4,017



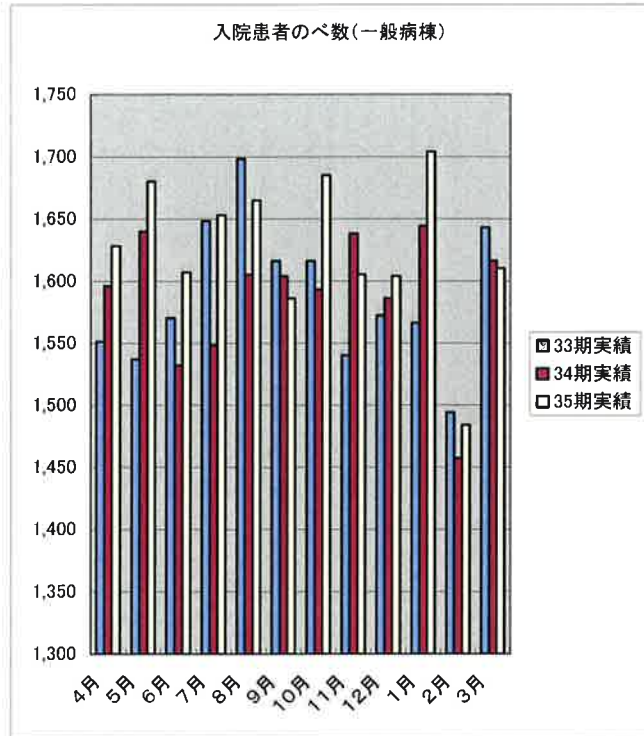
うち新規患者数 (初診患者数)

	33期実績	34期実績	35期実績
4月	466	517	575
5月	484	517	563
6月	484	533	556
7月	513	583	587
8月	529	588	564
9月	494	463	512
10月	537	552	553
11月	440	441	518
12月	553	533	552
1月	636	646	667
2月	634	583	560
3月	569	557	576



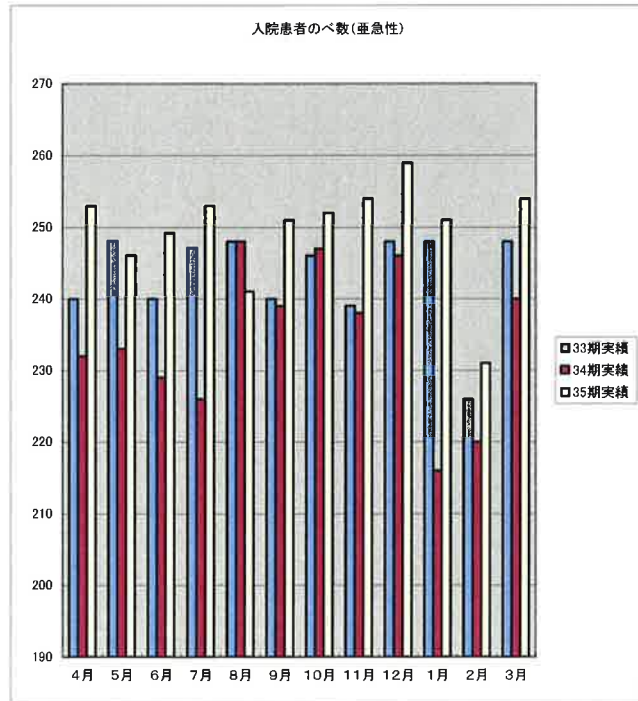
入院患者のべ数（一般病棟）

	33期実績	34期実績	35期実績
4月	1,551	1,596	1,628
5月	1,537	1,640	1,680
6月	1,570	1,532	1,607
7月	1,648	1,548	1,653
8月	1,698	1,605	1,665
9月	1,616	1,604	1,586
10月	1,616	1,593	1,685
11月	1,540	1,638	1,605
12月	1,572	1,586	1,604
1月	1,566	1,644	1,704
2月	1,494	1,457	1,484
3月	1,643	1,616	1,610



入院患者のべ数（亜急性）

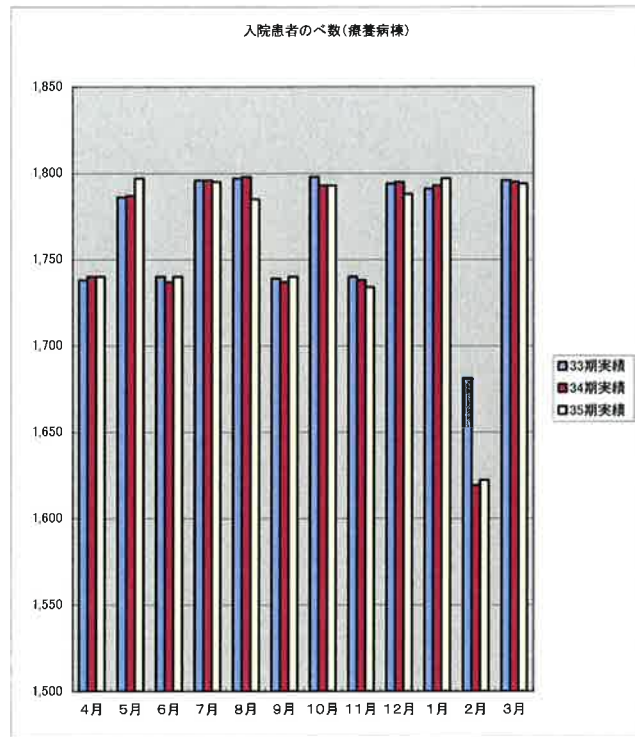
	33期実績	34期実績	35期実績
4月	240	232	253
5月	248	233	246
6月	240	229	249
7月	247	226	253
8月	248	248	241
9月	240	239	251
10月	246	247	252
11月	239	238	254
12月	248	246	259
1月	248	216	251
2月	226	220	231
3月	248	240	254



2014年3月31日

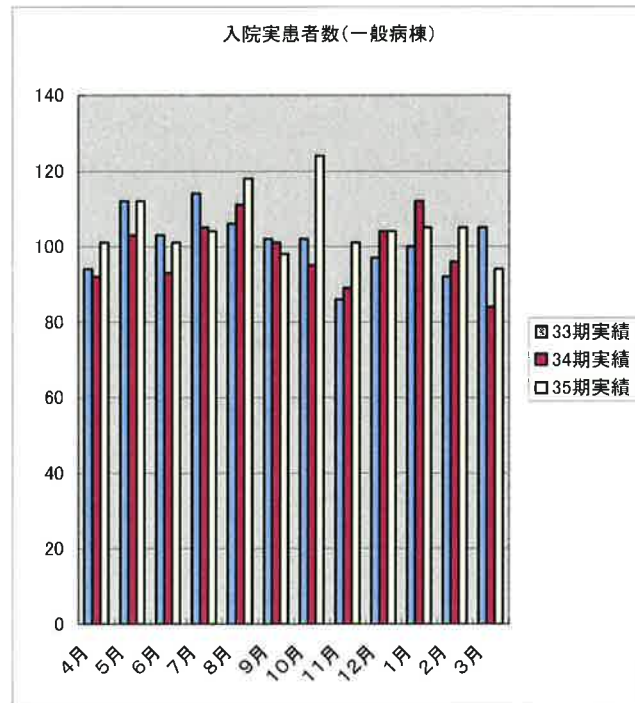
入院患者のべ数（療養病棟）

	33期実績	34期実績	35期実績
4月	1,738	1,740	1,740
5月	1,786	1,787	1,797
6月	1,740	1,737	1,740
7月	1,796	1,796	1,795
8月	1,797	1,798	1,785
9月	1,739	1,737	1,740
10月	1,798	1,793	1,793
11月	1,740	1,738	1,734
12月	1,794	1,795	1,788
1月	1,791	1,793	1,797
2月	1,681	1,619	1,622
3月	1,796	1,795	1,794



入院実患者数（一般病棟）

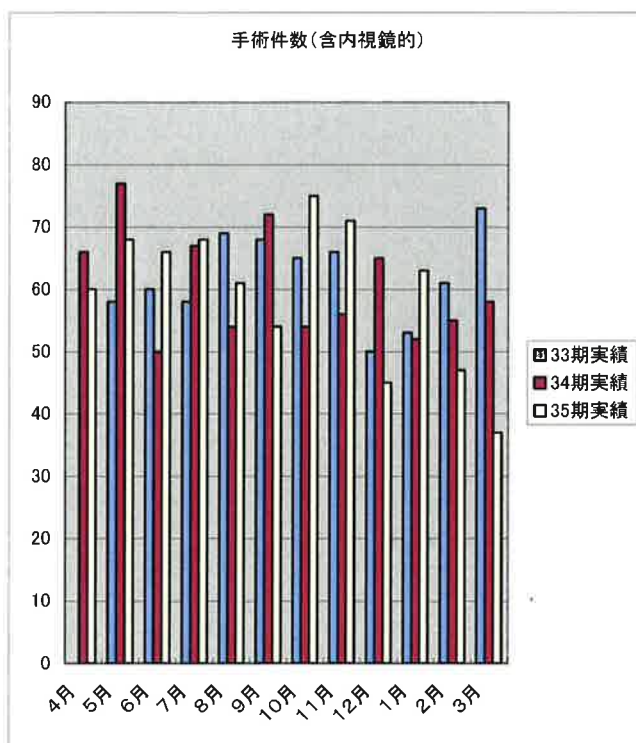
	33期実績	34期実績	35期実績
4月	94	92	101
5月	112	103	112
6月	103	93	101
7月	114	105	104
8月	106	111	118
9月	102	101	98
10月	102	95	124
11月	86	89	101
12月	97	104	104
1月	100	112	105
2月	92	96	105
3月	105	84	94



2014年3月31日

手術件数（含内視鏡的）

	33期実績	34期実績	35期実績
4月	*	66	60
5月	58	77	68
6月	60	50	66
7月	58	67	68
8月	69	54	61
9月	68	72	54
10月	65	54	75
11月	66	56	71
12月	50	65	45
1月	53	52	63
2月	61	55	47
3月	73	58	37



救急患者受入（救急車）件数

	33期実績	34期実績	35期実績
4月	29	40	33
5月	34	40	38
6月	34	34	36
7月	44	38	41
8月	44	34	32
9月	35	26	36
10月	34	26	39
11月	37	36	35
12月	55	51	42
1月	30	38	40
2月	41	32	33
3月	28	30	27

